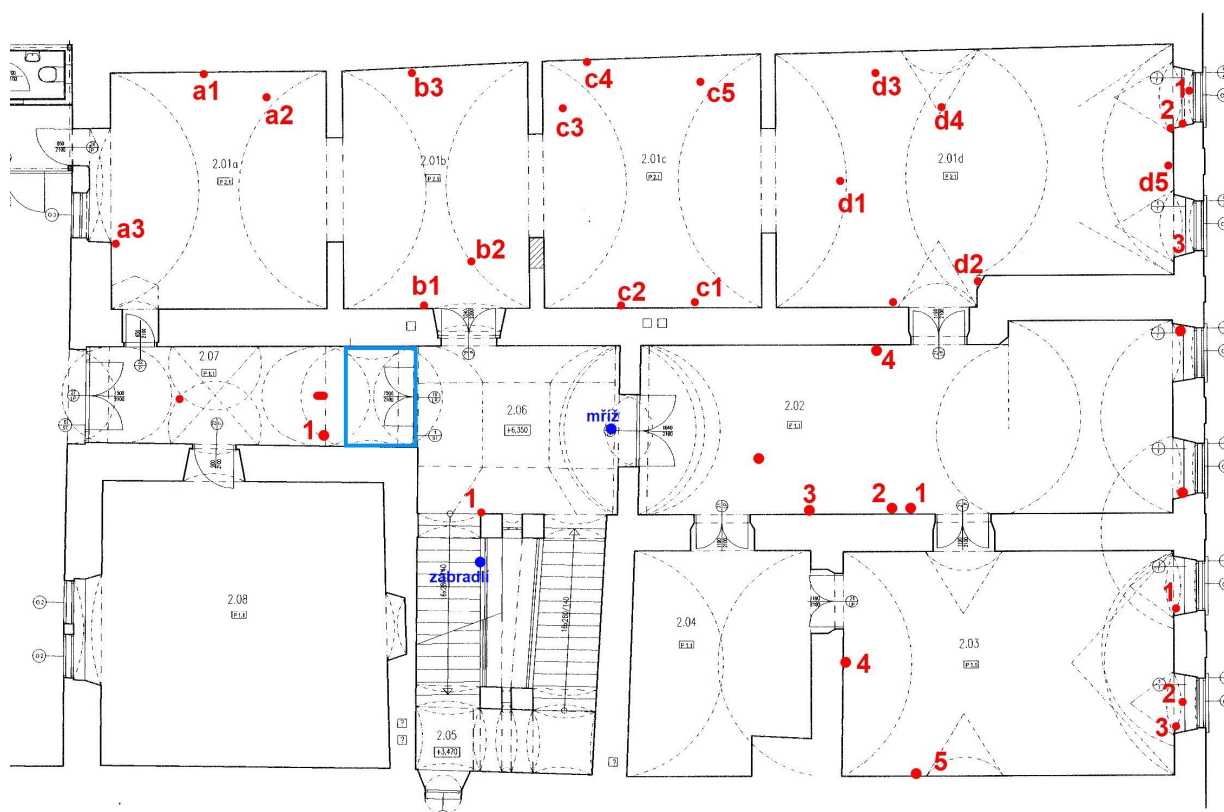


# Fotopříloha

sondážní průzkum v interiéru domu č.p 8 na Karlově náměstí v Kolíně nad Labem

2NP

- místnosti 2.07, 2.01, 2.02
- záklenky oken severního průčelí
- litinová balustráda schodiště
- mříž mezi 2.01 a 2.07



plánek provedeného průzkumu v 2.NP



zbytky dekorativní výzdoby z 19. století v místnosti 2.02



dekorativní malba na stropě jižní části míst. 2.07



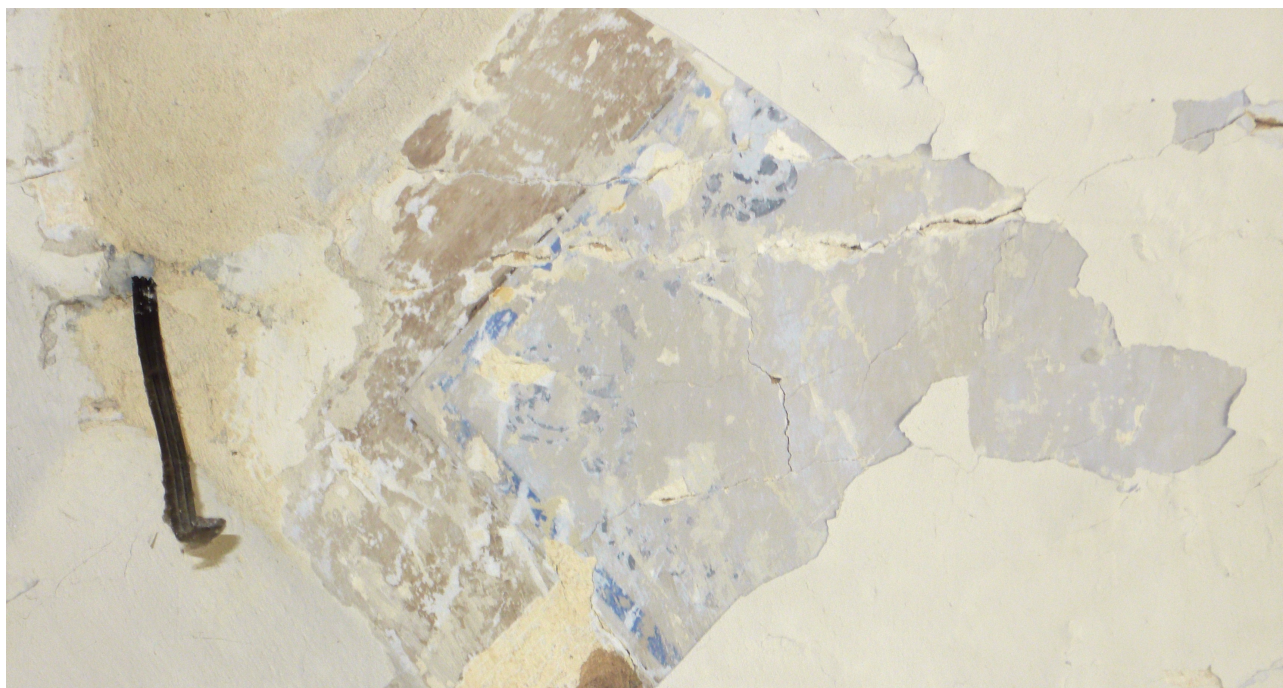


sonda 1 v míst 2.02: pod zbytky dekorativní malby šedé a světlé monochromní nátěry



sonda 2 v míst 2.02: fragment dekorativní malby





místnost 2.07: fragment dekorativní malby



místnost 2.07: fragment dekorativní malby



sonda 1 m2.07: starší monochromní nátěry na klasicistních omítkách





sondy 1a2 m.2.01a: stopy výmaleb



sonda 3 m 2.01a: pozůstatek dekorativní výzdoby





sonda 1 m 2.01b: zbytky výmaleb na klasicistní štukové vrstvě



sonda 2 m 2.01b: zbytky výmaleb na klasicistní štukové vrstvě





sonda 3 m 2.01c: zbytky výmalieb na klasicistní štukové vrstvě



sonda 4 m 2.01c: zbytky výmalieb na klasicistní štukové vrstvě





sonda 1 m 2.01d: zbytky výmaleb na klasicistní štukové vrstvě



sonda 2 m 2.01d: zbytky výmaleb na klasicistní štukové vrstvě





sonda 3 m 2.01d: zbytky výmalieb a štukové opravy na klasicistní štukové vrstvě



sonda 4 m 2.01d: zbytky dekorativní výmalby na klasicistní štukové vrstvě





sonda 5 m 2.01d: zbytky dekorativní výmalby na klasicistní štukové vrstvě



sonda 3 v okenní špaletě severního průčelí: zbytky výmaleb



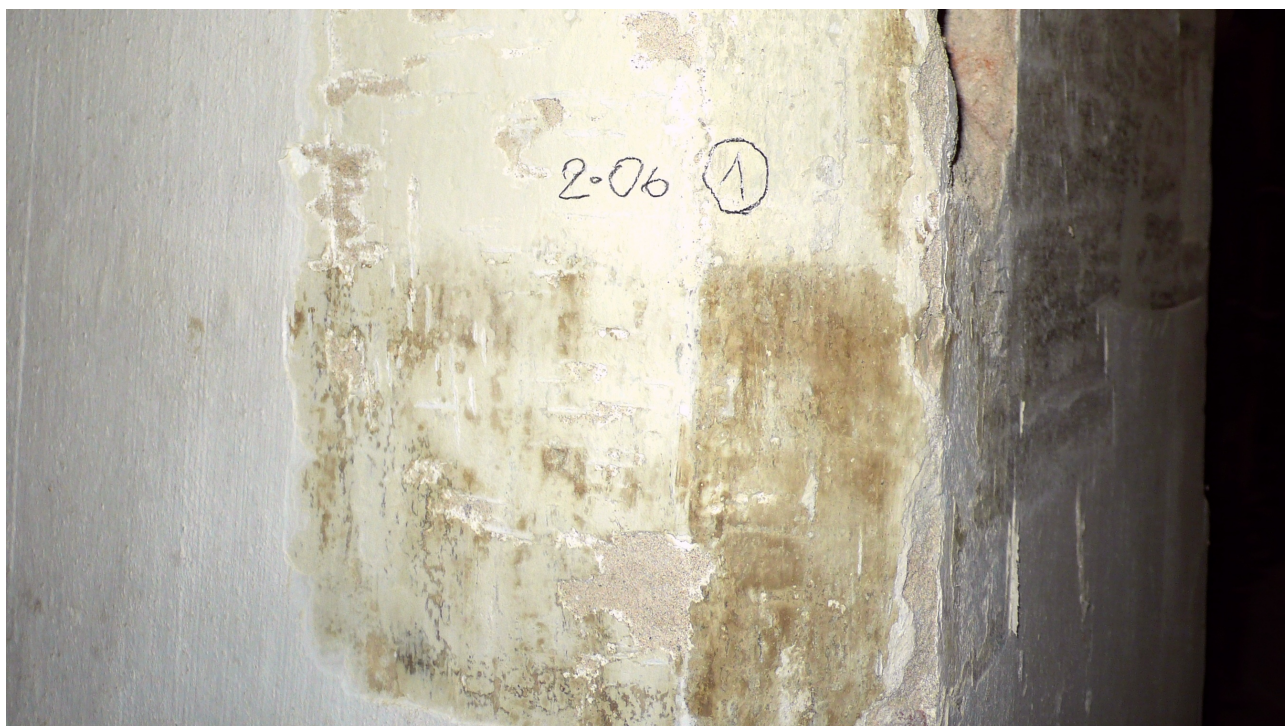


sondy v záklenkách a špaletách oken severního průčelí



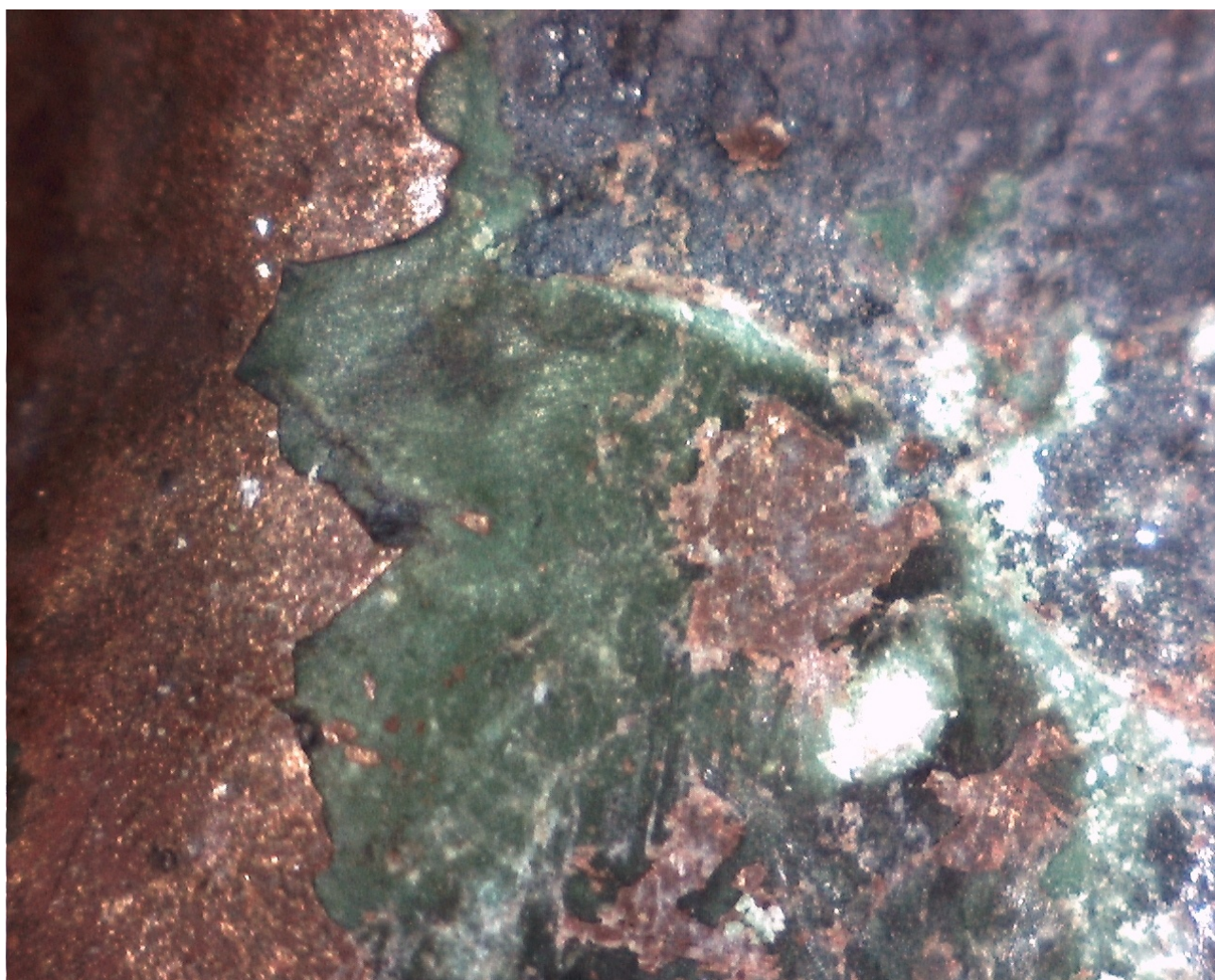


sonda ve špaletě okna m 2.03



sonda na pilíři prostoru 2.06 světlé nátěry a stopa olejového soklu





schodišťová balustráda: na kovu zelený nátěr- mladší šedá přemalba – mikrosnímek 1:50





mříž mezi míst. 2.01 a 2.06 pod šedým nátěrem zelená